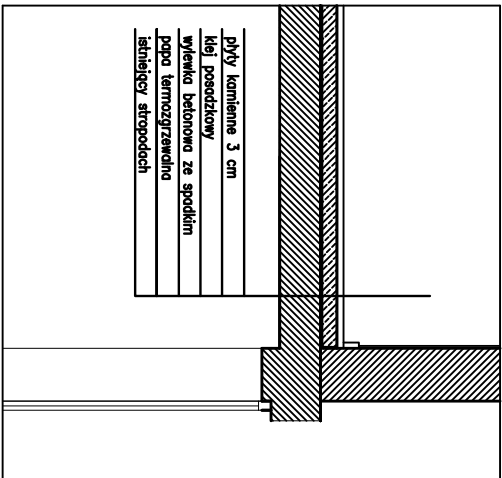


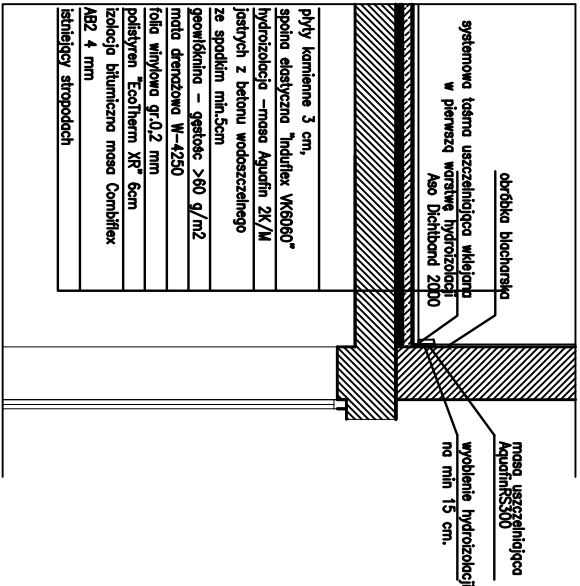
# STAN ISTNIEJĄCY

## Detal A3



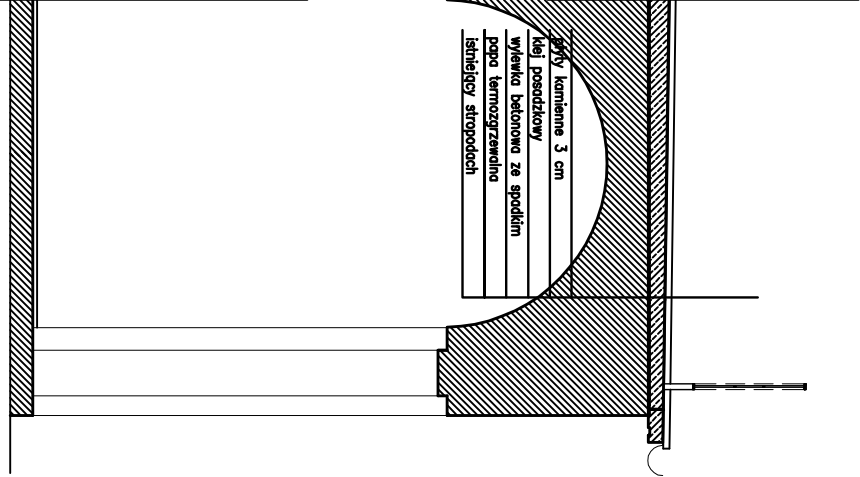
# STAN PROJEKTOWANY

## Detal A3



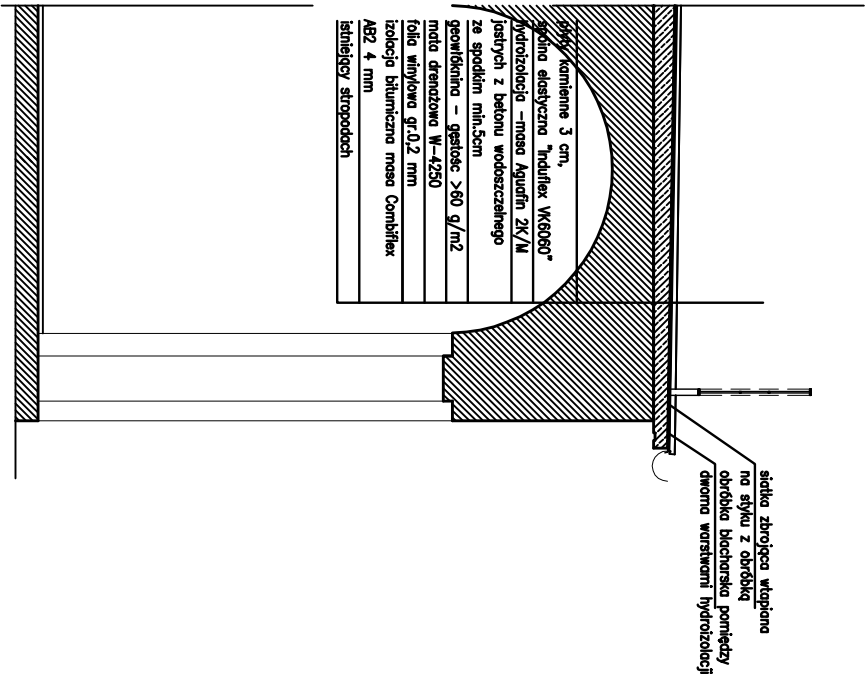
# STAN ISTNIEJĄCY

## Detal A1



# STAN PROJEKTOWANY

## Detal A1



<p><b>Muzeum Narodowe w Warszawie</b>  <b>Al. Jerozolimskie 3, 00-465 Warszawa</b></p>		<p><b>00-408 Warszawa, ul. Polniona 8/102,</b>  <b>e-mail: pracownia@muzea.wf.pl, www.muzea.wf.pl</b></p>	
<p><b>WYMIANA NAWIERZCHNI TAPASÓW NAD ARKADAMI</b>  <b>W MUZEUM INTERIÓR - PŁACE W OTWOCKIM WŁK.</b></p>		<p><b>OTWOCK WIELKI k. Warszawy</b></p>	
<p><b>ANALIZA</b></p>		<p><b>ANNA KROCIŃSKA</b></p>	
<p><b>DETALE - TAPAS WSKAZÓW</b></p>		<p><b>ANNA KROCIŃSKA</b></p>	
<p><b>mgr inż. arch. MATEUSZ ROLANDOWSKI</b></p>		<p><b>604/01/DW</b> architekturna</p>	
<p><b>arch. PIOTR DYNOWSKI</b> <b>arch. URSZULA DYNOWSKA</b></p>		<p><b>604/04/09</b> architekturna</p>	
<p><b>mgr. inż. arch. TOMASZ BURNO</b></p>		<p><b>604/04/09</b> architekturna</p>	
<p><b>OT-MMN</b></p>		<p><b>A-03</b></p>	
<p><b>PROJEKT</b></p>		<p><b>STYLAK</b></p>	